

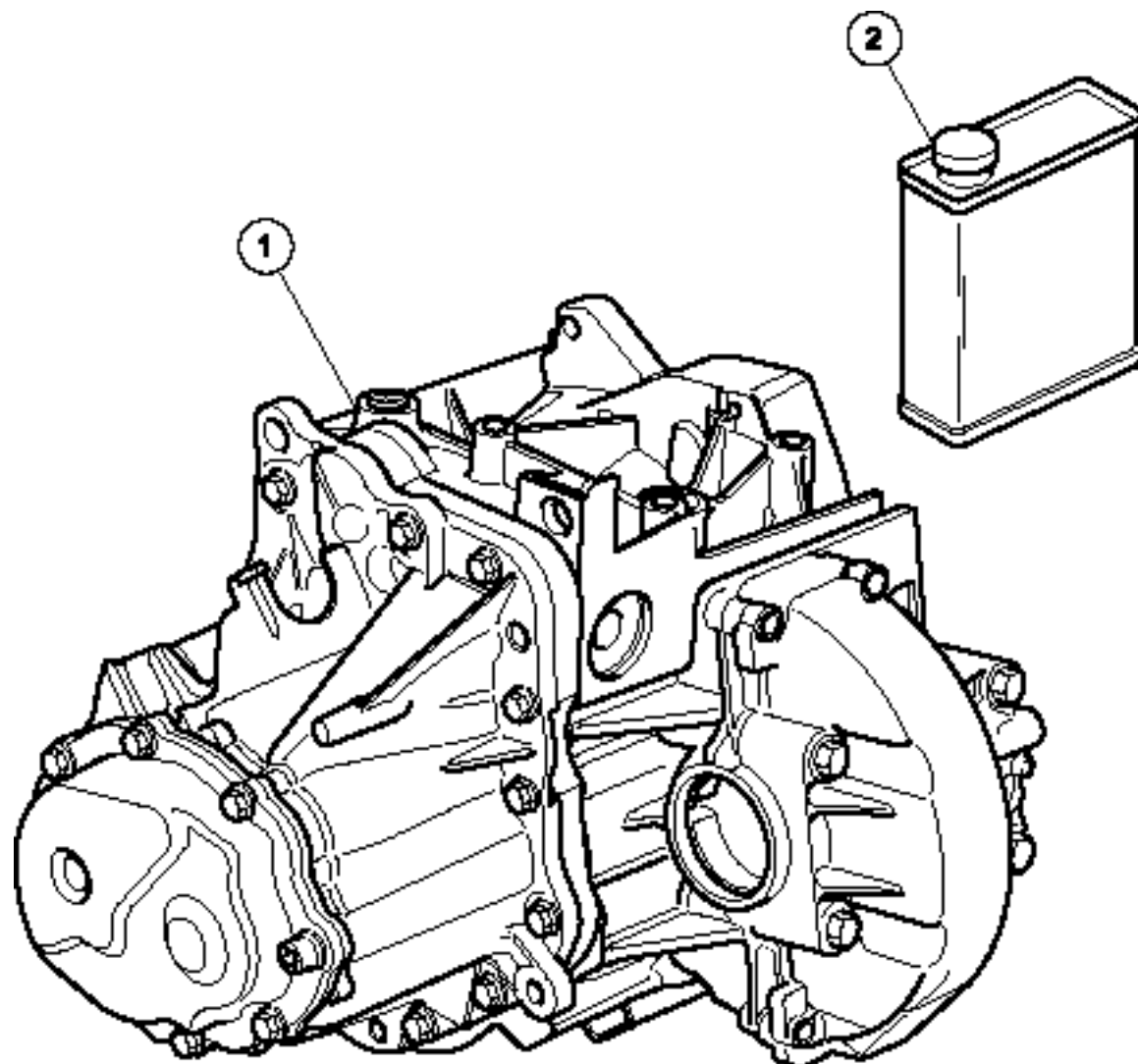


50A

106 Maxi 16S BV6 crabots



BOITE 6 VITESSES CRABOTS



Rep Ref

Designation

Nb

1	6M82850-00	BV6 CC / TU	01
2	Distribué par TOTAL	Huile TOTAL Transmission x4 SAE 80W-90	01

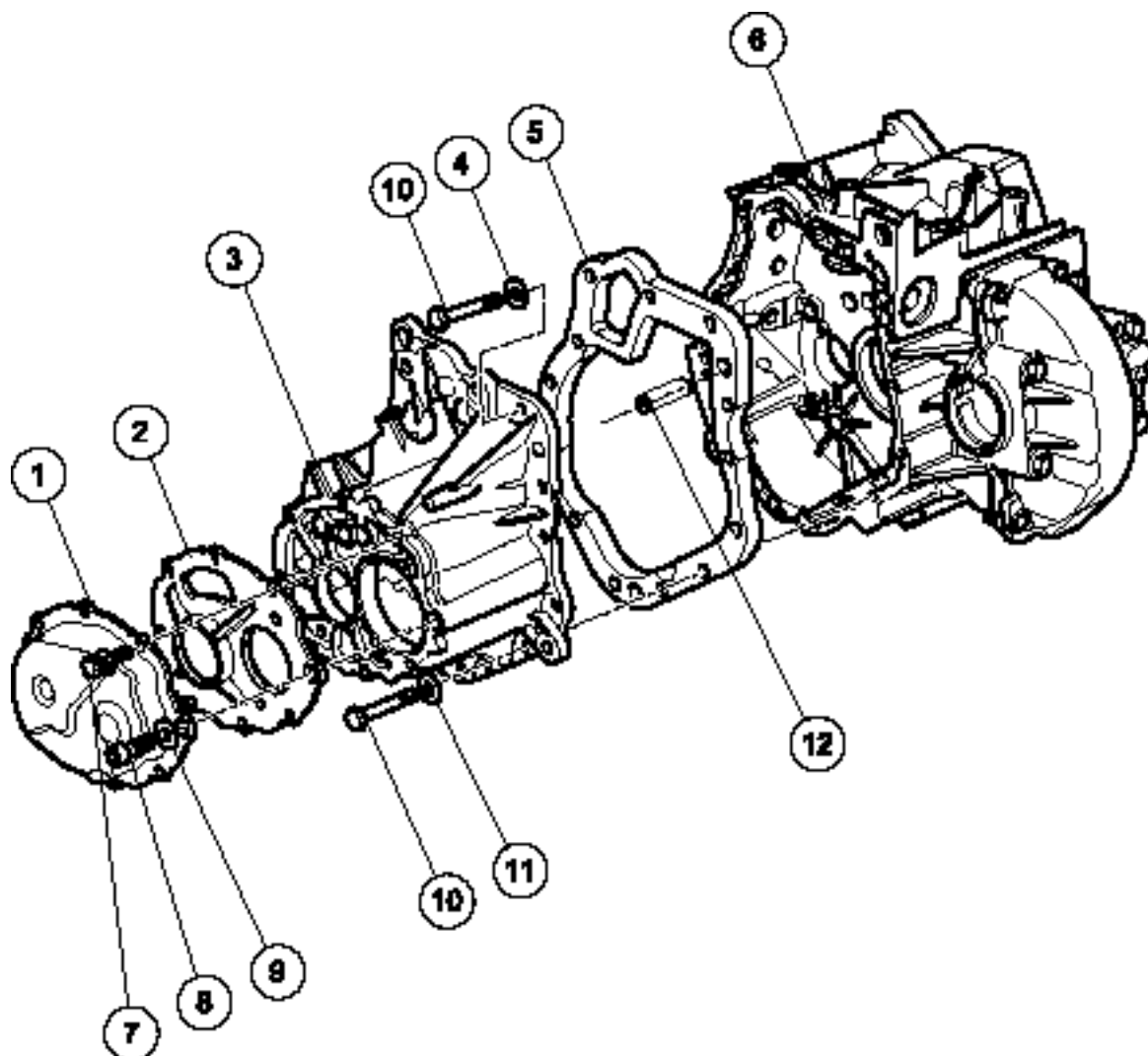


50A

106 Maxi 16S BV6 crabots



CARTER EMBRAYAGE et FIXATIONS



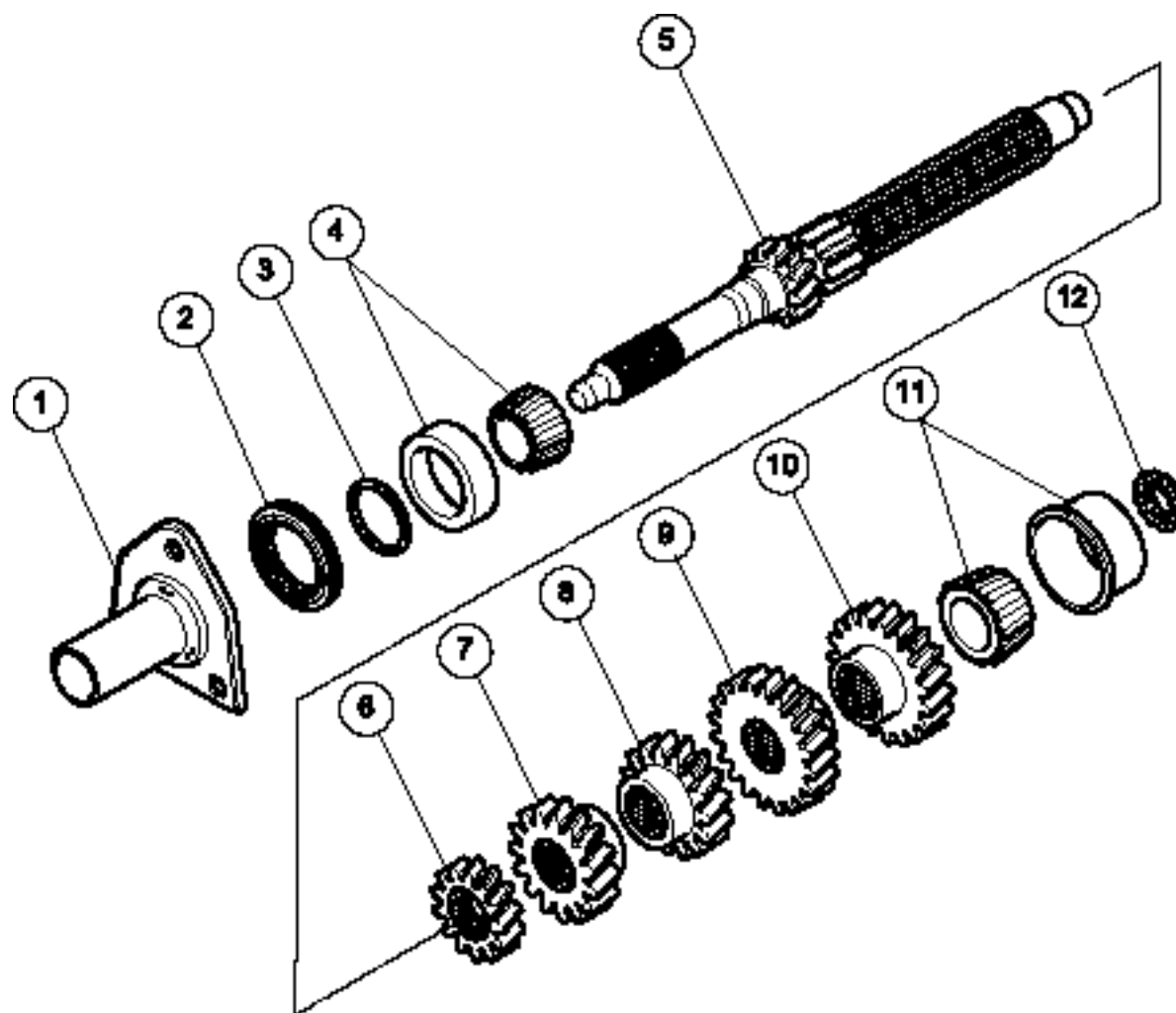
Rap	Réf	Désignation	Nb
1	82850-19	Carter ARR.(tole) 4V	1
2	59 300 002 AA	Tôle de renfort	1
3	82850-301	Carter BV (BE4/TU)	1
4	79 030 580 83	Rondelle ø7/14x2	1
5	82850-31	Entretoise carter BV	1
6	6M82850-31	Carter Emb/pont moulé	1
7	59 000 019 AA	Vis HM7x100 lg:23/rondelle cl8.8	7
8	59 000 020 AA	Bouchon CHC M14 L30	1
9	79 030 020 30	Joint Alu ø15	1
10	59 000 017 AA	Vis HM7x100 lg:50 cl8.8	13
11	59 000 033 AA	Rondelle Onduflex ø7	12
12	59 000 016AA	Goupille de centrage taraudée lg40 BV/CE	2

Laisser la partie taraudée accessible, afin d'extraire la goupille.





50A

106 Maxi 16S BV6 crabots**LIGNE PRIMAIRE**

Rap	Réf	Designation	Nb
1	P19850-212	Douille	1
2		Joint spi	1
3	-----	Cale de réglage de 1,10 à 1,85 mm	1
4	82850-14	Roulement AP (47-SV)	1
5	6M82850-10	Arbre Primaire 12x34/35 Can MV	1
6	6M82850-22	PM2 12x26 B	1
7	6M82850-23	PM3 16x29 B	1
8	6M82850-24	PM4 17x27 B	1
9	6M82850-25	PM5 18x25 B	1
10	6M82850-26	PM6 22x27 B	1
11	82850-261	Roulement AP (52)	1
12	82850-111	Ecrou M20x1,5	1

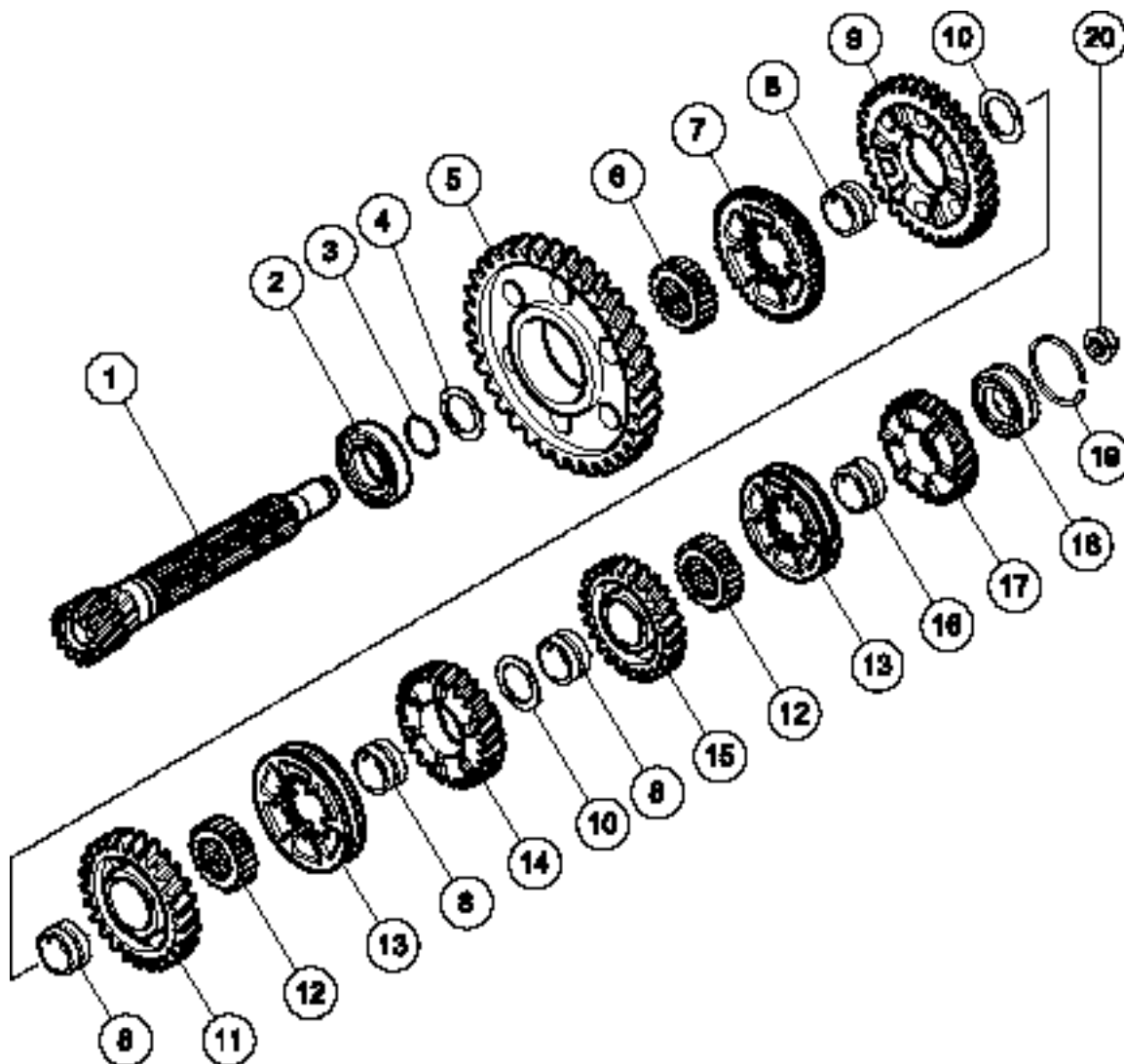


50A

106 Maxi 16S BV6 crabots



LIGNE SECONDAIRE



Rep	Ref	Designation	Nb
1	82850-10	Arbre Secondaire (12x57) - Ø30	1
2	CC 16800-13	Roulement galet côté 1ère	1
3	CC 16800-07	Jonc d'arrêt roulement côté 1ère	1
4	719800-42	Butée à aiguilles	1
5	6M82850-01	PR1 12x35 D - 6 crabots	1
6	59 320 016 AA	Moyeu 1/2	1
7	6M82850-34	Manchon 6 Crabots 1/2	1
8	59 320 011 AA	Bague sous PR 2,3,4,5	4
9	6M82850-02	PR2 12x26 D - 6 crabots	1
10	59 320 012 AA	Entretoise PR 2/3 - 4/5	2
11	6M82850-03	PR3 16x29 D - 6 crabots	1
12	6M82850-12	Moyeu 3/4 - 5/6	2
13	6M82850-35	Manchon 6 Crabots 3/4-5/6	2
14	6M82850-04	PR4 17x27 D - 6 crabots	1
15	6M82850-05	PR5 18x25 D - 6 crabots	1
16	59 320 013 AA	Bague sous PR 6	1
17	6M82850-06	PR6 22x27 D - 6 crabots	1
18	CC 16800-80	Roulement billes côté 6ème	1
19	CC 16800-11	Jonc d'arrêt roulement côté 6ème	1
20	82850-123	Ecrou M20x1,5	1

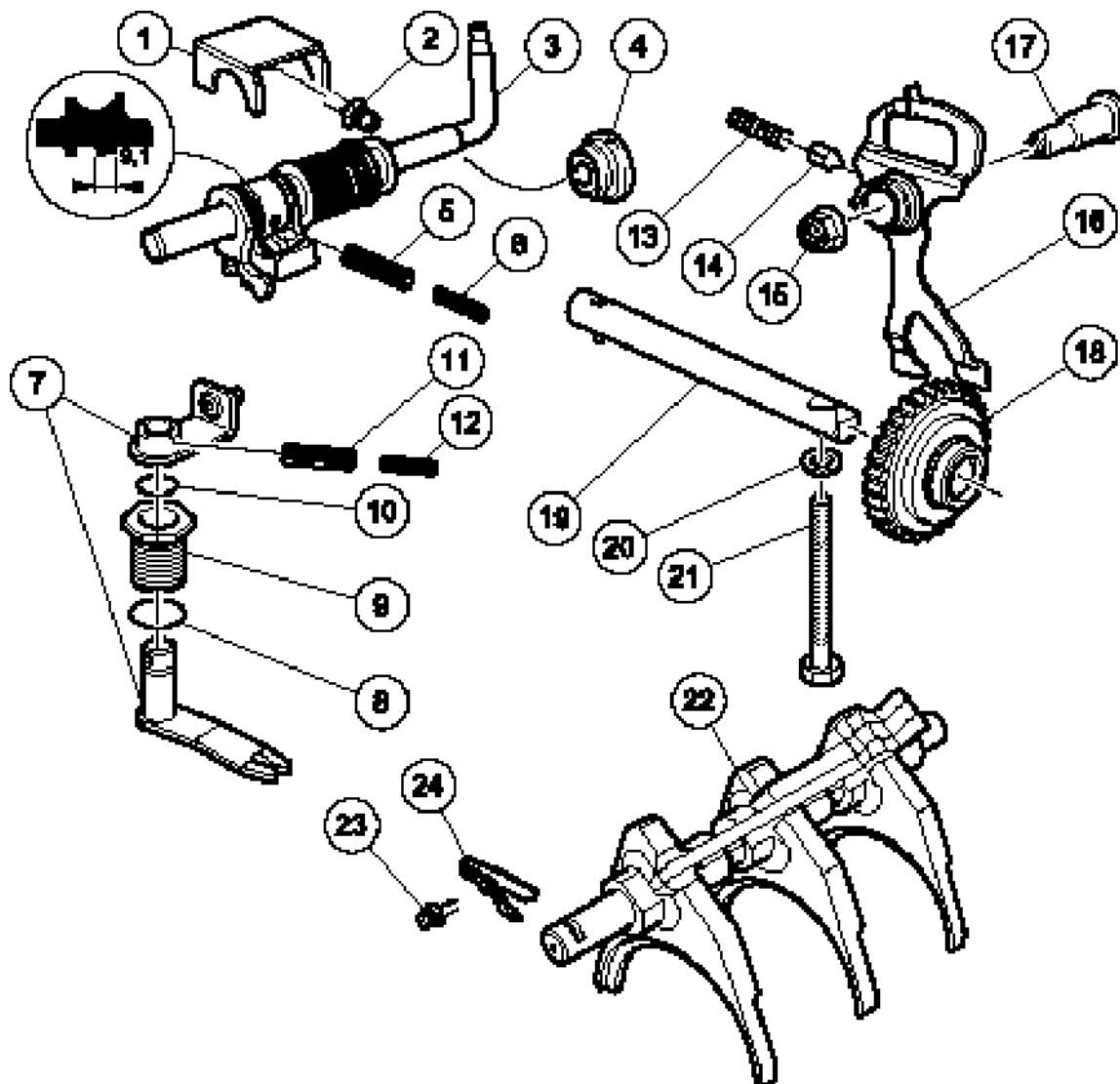


50A

106 Maxi 16S BV6 crabots



FOURCHETTE, AXES, LEVIERS INTERNES



Rep Ref

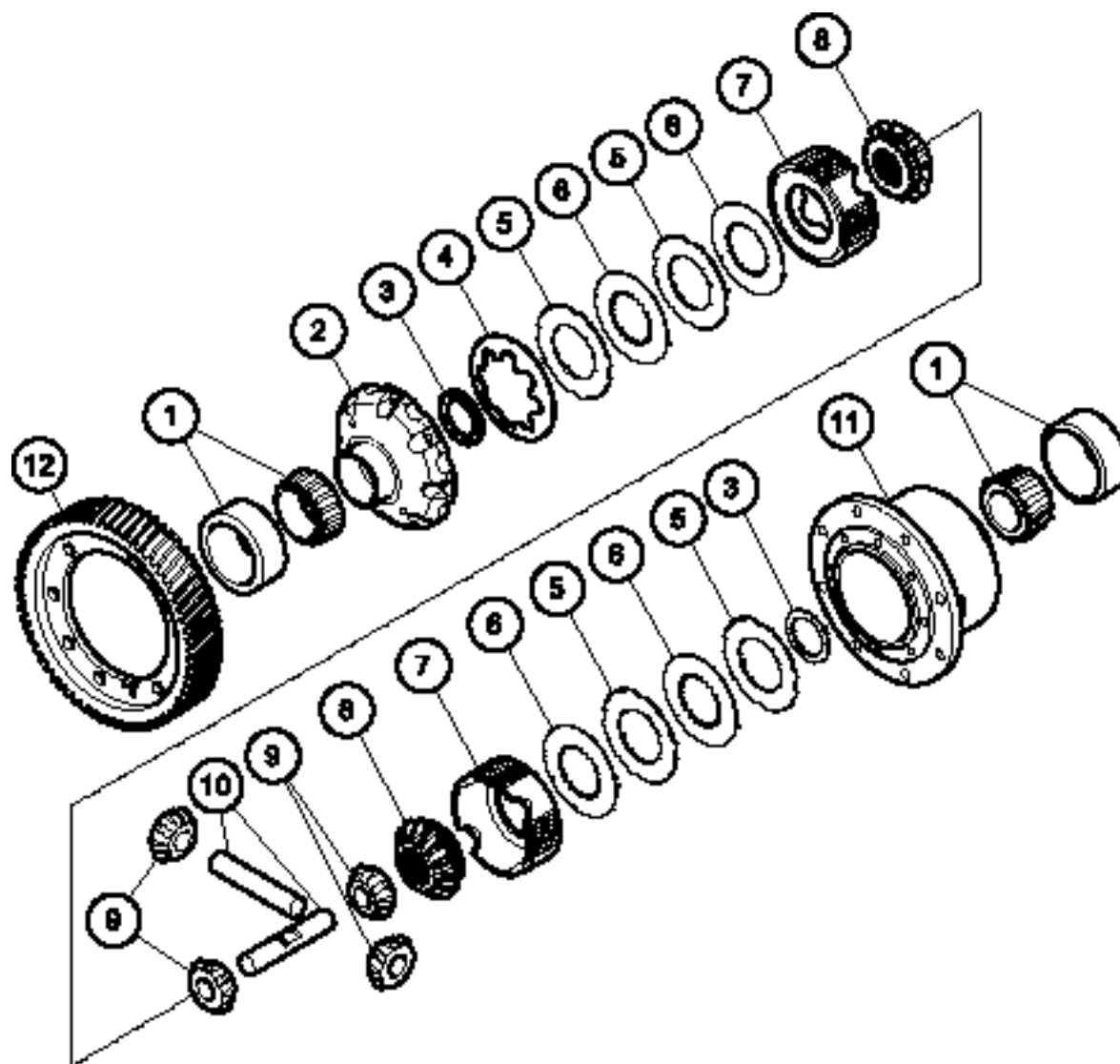
Designation

Nb

1	59 340 003 AA	Support ressort sélection	1
2	CC 19850-72	Vis Chc M7x100 lg22	2
3	59 340 209 AA	Axe passage de vitesse Assemblé	1
4	CC 19850-39	Joint lèvres d'axe passage	1
5	59 340 013 AA	Goupille Mécanindus Ø8x30	1
6	59 340 014 AA	Goupille Mécanindus Ø5x30	1
7	59 340 011 AA	Axe et levier de Sélection Ass	1
8	59 340 006 AA	Joint extérieur Ø20x1,78	1
9	59 340 004 AA	Guide Bronze Levier Sélection	1
10	59 340 005 AA	Joint intérieur Ø15,6x1,78	1
11	79 030 670 38	Goupille Mécanindus Ø7x25	1
12	79 030 670 37	Goupille Mécanindus Ø4,5x25	1
13	CC 19850-49	Ressort M.ARR	1
14	CC 19850-48	Doigt verrouillage M.ARR	1
15	CC 19850-44	Ecrou embase M12x150	1
16	59 350 002 AA	Basculeur M.Ar crabot	1
17	CC 19850-43	Axe de Basculeur	1
18	CC 16800-24	Pignon Baladeur MAR (amorçage côté goupille) 21°	1
19	CC 16800-25	Axe de MAR	1
20	CC 16800-27	Joint Cuivre	1
21	CC 16800-26	Vis HM8 L50	1
22	319850 - 07	Ens.Axe et fourchettes crabot	1
23	CC 19850-69	Vis HM7x100 lg22	1
24	CC 19850-41	Agrafe axe fixe	1

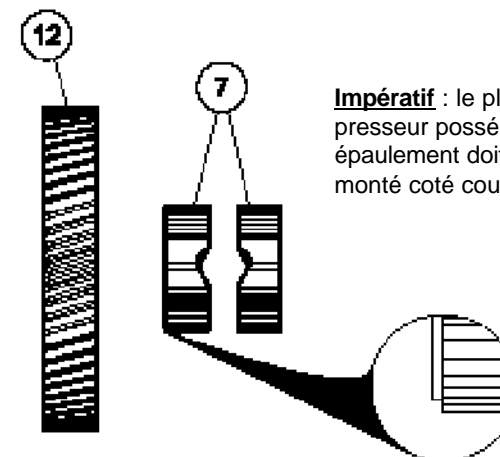


50A

106 Maxi 16S BV6 crabots**DIFFERENTIEL****Rep Ref****Désignation****Nb**

	R39704-00	Différentiel (JB3)	
1	R39704-02	Roulement conique Ø67	2
2+11	R39704-01	Boîtier Maxi GRA JB3 NU	1
3	R39704-06	Rondelle appui planétaire	2
4	R39704-09	Rondelle Belleville 8 encoches	1
5	-----	Cales de réglages de 1,9 à 2,1 mm	4
6	R39704-08	Disque friction	4
7	59 360 005 AA	Jeu de 2 plateaux presseurs 45/90	1
7	R39704-17	Jeu de 2 plateaux presseurs 30/60	1
7	R39704-172	Jeu de 2 plateaux presseurs 35/45	1
8	R39704-03	Planétaire Maxi GRA JB3	2
9	R39704-04	Satellites Maxi GRA JB3	2
10	R39704-05	Axes satellites JB3	2
12	59 360 017 BA	Couronne 12x57 L30	1

Nota : les valeurs de la cale (7) ne sont définissables qu'après mesure telle qu'il est préconisé en page 9.

**SENS DE MONTAGE
DES PLATEAUX PRESSEURS**

Impératif : le plateau presseur possédant un épaulement doit être monté coté couronne.

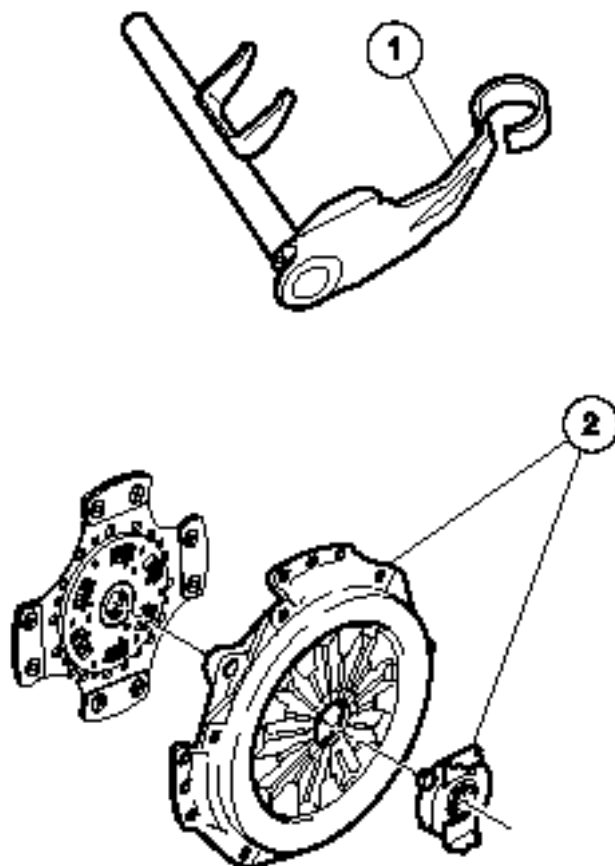


50A

106 Maxi 16S BV6 crabots



COMMANDE D'EMBRAYAGE



Rap	Réf	Designation	Nb
1	59 270 001 AA	Cde à Axe Poussée 2,52 BT	1
2		Embrayage	1
3		Bague supérieure	1
4		Bague inférieure	1

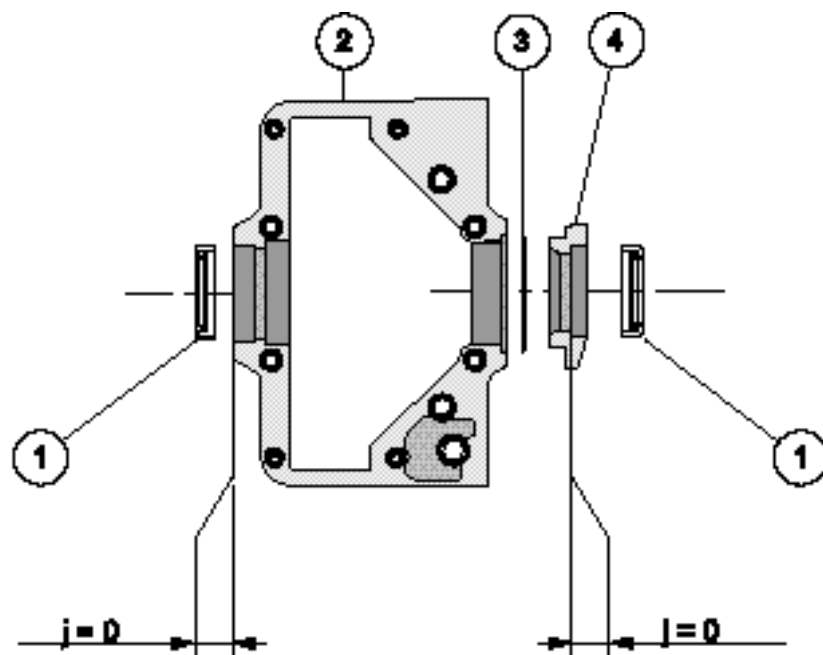


50A

106 Maxi 16S BV6 crabots



MONTAGE JOINT "SPI"

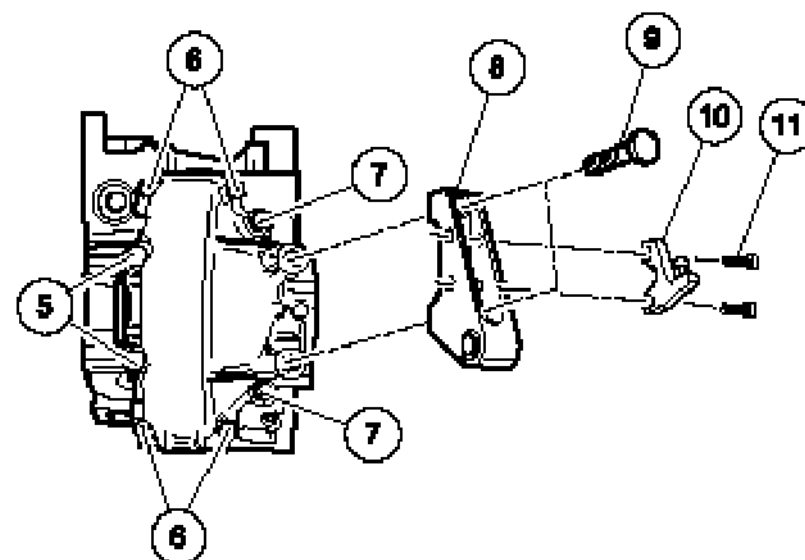


Le joint spi (1) côté gauche doit être monté affleurant au carter embrayage (2).

Le joint spi (1) côté droit doit être monté en fond de logement de la fausse prolonge (4).

Rap	Ref	Designation	Nb
1	CC 19850-51	Joint spi 40x58x11,3	2
2	616800-01	Carter Emb/pont moulé	1
3	CC 19850-47	Joint torique fausse prolonge	1
4		Fausse prolonge	1
5	59 000 090 AA	Vis Chc M10x150 lg80 cl-12,9	2
6	CC 19850-59	Vis Chc M8x125 lg40 cl-12,9	4
7	CC 19850-46	Goupille de centrage	2
8		Chappe anti-couple	1
9	59 000 030 AA	Vis Chc M10x150 lg90 cl-12,9	2
10		Relais support vitesse	1
11	CC 19850-62	Vis Chc M8x125 lg20 cl-12,9 - TB	2

FIXATIONS CARTER DIFFERENTIEL





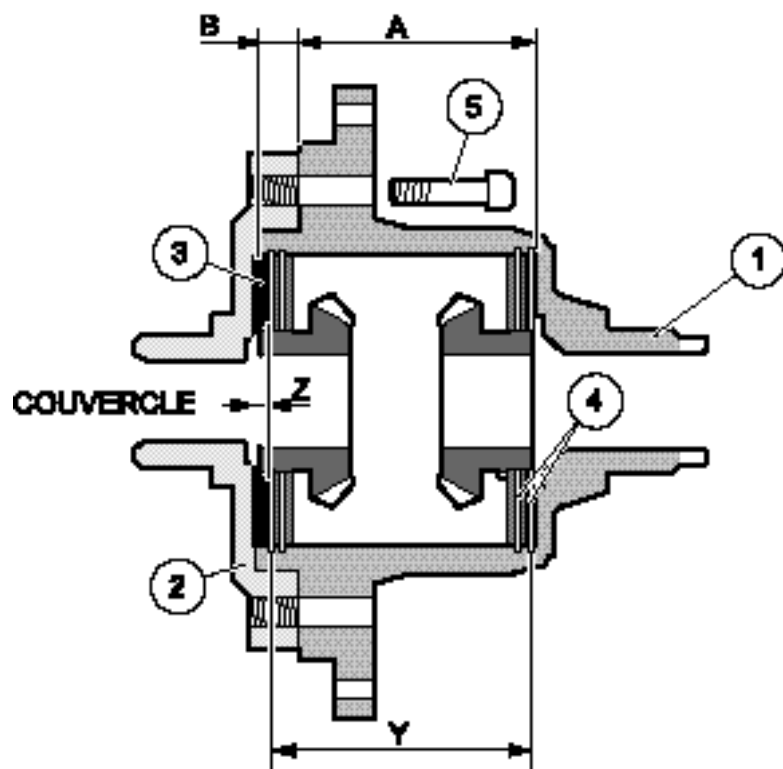
50A

106 Maxi 16S BV6 crabots



ANNEXE

Spécification de montage d'autobloquant



Rep Ref

Designation

Nb

1 + 2	R39704-01	Ens. Boîtier Maxi GRA JB3 NU	1
3	R39704-09	Rondelle Belleville	1
4	R39704-19	Disque Lisse ep 1,9	1
4	R39704-20	Disque Lisse ep 2,0	1
4	R39704-21	Disque Lisse ep 2,1	1
5	CC 19850-70	Vis Chc M8x125 lg25 - cl 12.9	8

Montage :

Dégraisser soigneusement toutes les pièces.

Mesurer très précisément :

- la cote A = du fond du boîtier (1) au plan d'appui du couvercle
(2)

- la cote B = la profondeur du couvercle
- la cote Z = épaisseur de la rondelle Belleville (3) + forfaitairement 0,14 mm

- Cette tolérance de 0,14 mm détermine la progressivité de mise en fonctionnement de l'auto-bloquant.

$$Y = A + B - Z$$

La cote Y est la cote de l'empilage à réaliser en utilisant les différents disques d'épaisseurs (4) (utiliser impérativement les épaisseurs disponibles : 1,9/2,0/2,1 mm)

Lors du montage définitif, l'ensemble sera monté avec de l'huile TOTAL X4.

Couple de serrage des vis (5) : 4,5 m daN (montage au frein filet normal).